

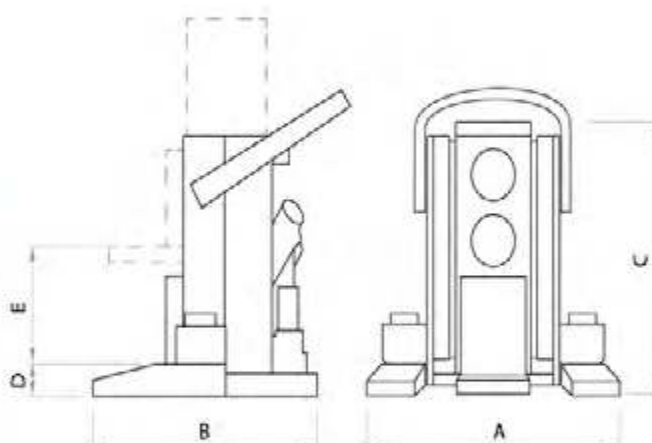
## Gato hidráulico Perfil bajo. 8 Tn



- Uña de elevación ajustable.
- Construcción robusta.
- Válvula de seguridad contra sobrecargas.
- Ascenso y descenso suave.
- Velocidad de descenso ajustable.
- Temperatura de uso: -20°C a +50°C.

### APLICACIONES

- Movimiento de maquinaria, mantenimiento, construcción, transportes, aplicaciones de ingeniería, mantenimiento en trenes, camiones, tractores, etc.
- Son el complemento ideal a nuestras tanquetas.



### 1. Características

**GPF8TN**

1.1	Altura mínima (D)	25 mm
1.2	Dimensiones. A / B / C	265 / 240 / 270 mm
1.3	Recorrido de elevación (E)	140 mm
1.4	Rango de elevación	25-295 mm
1.5	Peso	28 kg
1.6	Carga	8 Tn